

CFA+**FORE**

BACHELOR CHARGÉ.E DES RESSOURCES HUMAINES

**500H
SUR 1 AN****2 jours / semaine**

PRÉREQUIS

Être titulaire d'un bac+2 (ou d'un titre de niveau 5 équivalent).
La motivation est un élément indispensable à la réussite.

FINANCEMENT

Formation éligible au CPF N° 248183
FINANCEMENTS OPCO,
TRANSITIONS PRO, Entreprises

CERTIFICATION

Certification professionnelle de Niveau 6.
Code RNCP : 37177 enregistré le 14/12/2022
Code Diplôme Apprentissage : 26X31503

CONTACTS

Christine GUENIOT 0690 48 26 50 / 0590 38 71 36
christine.gueniot@fore.fr

Delphine PIERQUIN 0690 05 76 46/ 0590 38 22 78
delphine.pierquin@fore.fr

Audrey DECOURTEMANCHE 0690 91 23 79 / 0590 32 30 91
audrey.decourtemanche@fore.fr

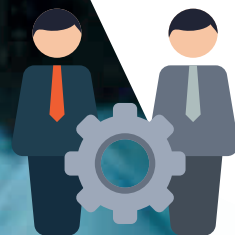
METHODES PEDAGOGIQUES :

Cours théoriques dispensés par des formateurs qualifiés • Applications pratiques sur systèmes • Exercices • Travaux pratiques en ateliers • Évaluations • Examens blancs

MOYENS PEDAGOGIQUES :

Salle informatique connectée Internet (fibre optique) • Documentations sur plateforme TEAMS
Vidéo projecteur • Matériel salle de formation • Atelier technique

SUIVI ET EVALUATIONS : Contrôles continus. Des études de cas pratiques sont réalisées. Référentiel du diplôme consultable sur le RNCP. Progression pédagogique remise par chaque formateur par année. Classeur pédagogique du déroulement de la formation en conformité avec le référentiel. TEAMS permet de télécharger les cours et de recevoir toutes les informations inhérentes à la formation.

CESI
alternance
ÉCOLE SUPÉRIEURE DES MÉTIERSwww.fore.fr

BACHELOR CHARGÉ.E DES RESSOURCES HUMAINES

PROGRAMME

1 Sécuriser l'administration du personnel et la paie

- Gérer et contrôler la contractualisation
- Assurer la veille juridique et sociale pour garantir la conformité réglementaire
- Rédiger et modifier les différents types de contrats de travail
- Gérer les formalités liées aux différentes situations de rupture du contrat de travail
- Gérer l'application des mesures disciplinaires
- Identifier les situations nécessitant l'application de mesures disciplinaires
- Recueillir les faits et les preuves pour déterminer
- Formaliser la sanction du collaborateur
- Organiser et aménager le temps de travail
- Organiser l'aménagement du temps de travail dans l'entreprise
- Accompagner les managers dans la gestion du temps de travail
- Sécuriser le processus de la paie
- Garantir la confidentialité des données du collaborateur
- Piloter le processus de réalisation de la paie
- Contrôler l'efficacité du processus paie

3 Piloter le recrutement et le développement des compétences

- Anticiper les besoins en compétences et les parcours professionnels
- Identifier les évolutions métier en s'appropriant les enjeux
- Piloter la mise en œuvre des entretiens annuels
- Analyser les données RH à l'aide des outils de pilotage
- Répertorier les compétences clés attendues
- Déployer le processus de recrutement avec le manager
- Conduire les entretiens de recrutement
- Déterminer et suivre le processus d'intégration des nouveaux collaborateurs
- Mesurer l'efficacité du processus d'intégration
- Gérer le plan de développement des compétences et la formation
- Prioriser les actions de formation en fonction des enjeux
- Elaborer le budget du plan de développement des compétences
- Gérer et suivre le plan de développement des compétences
- Mesurer la qualité et l'impact des formations
- Promouvoir et gérer la diversité
- Analyser les pratiques et la mise en application des accords
- Promouvoir la diversité à l'externe
- Identifier les obligations légales en matière de diversité

2 Piloter les relations sociales et le dialogue social

- Organiser le dialogue social et gérer les instances du personnel
- Organiser les élections du personnel
- Gérer les mandats des membres de la délégation du personnel
- Planifier l'agenda social en respectant la réglementation applicable
- Préparer les réunions avec les partenaires sociaux
- Analyser les données externes
- Elaborer la Base de Données Economiques, Sociales et Environnementales
- Identifier les thèmes de négociations obligatoires
- Prévenir et gérer les risques psycho-sociaux
- Diagnostiquer les situations à risques
- Déployer les plans d'action de la qualité de vie et des conditions de travail
- Sensibiliser et accompagner les managers

4 Piloter la performance RH et accompagner les managers

- Accompagner la transformation digitale des processus RH
- Identifier les nouveaux outils et nouveaux usages numériques de l'activité RH
- Participer au déploiement et au paramétrage d'une nouvelle solution numérique RH
- Former les collaborateurs aux nouvelles pratiques RH
- Définir les indicateurs RH
- Analyser les indicateurs de performance RH
- Conduire et accompagner les projets RH
- Elaborer le budget du projet RH
- Définir toutes les étapes de la conduite du projet RH
- Identifier les actions d'accompagnement individuel et/ ou collectif
- Définir le plan de communication
- Accompagner les managers dans leurs pratiques RH
- Former les managers aux processus RH
- Conseiller les managers sur la conduite à tenir
- Identifier les risques juridiques, économiques et/ou sociaux

POURSUITE D'ÉTUDES

- MASTÈRE Manager des Affaires
- MASTÈRE Manager des Ressources Humaines

Le BACHELOR RH est le garant du respect du droit social et de la mise en œuvre de la stratégie RH définie par l'entreprise. Il maîtrise la législation et l'environnement global de son activité et développe, par sa politique RH, l'attractivité de sa marque employeur.

Il possède les techniques d'encadrement et d'animation et assure le rôle de négociation auprès des IRP. Il participe au recrutement et au développement des compétences internes individuelles et collectives tout en assurant la mobilité et la gestion des carrières au sein de l'organisation ainsi que la gestion économique de l'activité.

Pour toute demande de mobilité se rapprocher de LADOM :
<https://ladom.fr/implantation/ladom-guadeloupe/>

Pour plus de renseignements contacter
Mathieu JANUS au 0690 76 96 56

PERSPECTIVES D'EMPLOI

- Responsable RH
- Responsable en Gestion des RH
- Responsable Paie, Administration du personnel
- Chargé(e) de missions RH/Emploi/Formation

