



**1000H
SUR 2 ANS**

2 jours/Semaine

PRÉREQUIS

A toute personne titulaire
d'une Licence, d'un Bachelor,
d'un titre de niveau 6.

FINANCEMENT

Formation éligible au CPF N° 33047
FINANCEMENTS OPCO,
TRANSITIONS PRO, Entreprises

CERTIFICATION

Diplôme de Niveau 7 (BAC+5), enregistré et
inscrit au Répertoire National des Certifications
Professionnelles.

Code RNCP : 36986 enregistré le 24/10/2022
Code Diplôme Apprentissage : 16X31509

CONTACTS

Christine GUENIOT 0690 48 26 50 / 0590 38 71 36

christine.gueniot@fore.fr

Delphine PIERQUIN 0690 05 76 46 / 0590 38 22 78

delphine.pierquin@fore.fr

Audrey DE COURTEMANCHE 0690 91 23 79 / 0590 32 30 91

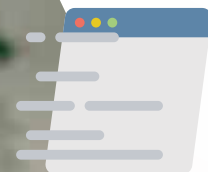
audrey.decourtemanche@fore.fr

METHODES PEDAGOGIQUES :

Méthodes Active et Participative : Apports opérationnels par des spécialistes du secteur
Mises en situation • Travaux dirigés • Etudes de cas • Présentiel / Distanciel

MOYENS PEDAGOGIQUES : Salle informatique connectée Internet (fibre optique) • Documentations
sur plateforme informatique • Vidéo projecteur • Matériel salle de formation

SUIVI ET EVALUATIONS : Contrôles continus. Des études de cas pratiques sont réalisées. Le contenu
est élaboré à partir du référentiel du diplôme consultable sur le RNCP. Une progression pédagogique
est remise par chaque formateur par année. Un classeur pédagogique permet de suivre le
déroulement de la formation en conformité avec le référentiel. TEAMS permet de télécharger les
cours et de recevoir toutes les informations inhérentes à la formation.



www.fore.fr

MASTÈRE MANAGER EN RESSOURCES HUMAINES

PROGRAMME

1 **Elaborer la stratégie ressources humaines de l'entreprise**

- Assurer un dispositif de veille sur les évolutions
- Conduire un audit social de l'entreprise et du service RH
- Elaborer la stratégie RH de l'entreprise dans le respect de sa politique générale
- Concevoir la stratégie RH de l'entreprise
- Définir la politique handicap de l'entreprise

2 **Accompagner la transformation sociale de l'entreprise**

- Evaluer les impacts de nature organisationnelle
- Etablir le plan de communication du projet de transformation sociale
- Piloter un projet de transformation sociale
- Appliquer des mesures d'accompagnement du changement

3 **Piloter la politique de développement des ressources humaines**

- Concevoir et piloter une démarche de GPEC/GEPP et de gestion des carrières
- Elaborer le programme de professionnalisation et de développement des compétences
- Définir une politique de marque employeur attractive
- Mettre en œuvre une politique de rémunération de nature à favoriser l'implication
- Conseiller et appuyer les managers opérationnels en identifiant leurs besoins RH

4 **Piloter la gestion sociale du capital humain**

- Piloter la gestion sociale et administrative du personnel
- Mesurer l'efficacité des différents volets opérationnelles de la stratégie RH
- Contrôler l'application et la conformité des obligations légales
- Manager les relations sociales avec les différentes instances représentatives du personnel
- Concevoir et planifier les opérations de communication interne
- Contrôler et analyser les dossiers de nature litigieuse ou contentieuse

5 **Manager le service ressources humaines**

- Concevoir le process d'organisation du service RH de l'entreprise
- Organiser le travail des membres de son équipe
- Piloter la mise en place de l'organisation de la collaboration à distance
- Valoriser et évaluer le travail des membres de l'équipe RH
- Planifier et mettre en œuvre les actions de professionnalisation du service RH

Pour toute demande de mobilité se rapprocher de LADOM ou TALIS :

**<https://ladom.fr/implantation/ladom-guadeloupe/>
<https://www.talis.community/>**

Pour plus de renseignements contacter Mathieu JANUS au 0690 76 96 56



PERSPECTIVES D'EMPLOI

- Adjoint(e) Directeur(rice) des Ressources Humaines
- Responsable du management des Ressources Humaines
- Manager des Ressources Humaines
- Directeur(rice) des Ressources Humaines
- Responsable des relations sociales
- Consultant(e) RH

Le/la Manager de l'organisation des Ressources Humaines et des relations sociales exerce essentiellement dans des entreprises de taille importante ou moyenne, dans tous les secteurs de l'économie en prenant en compte la RH, la paie et la gestion du personnel.