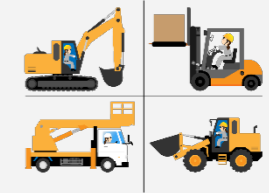


CACES® Recommandation 486A catégorie B : PEMP à élévation multidirectionnelle



Objectifs

Respecter ses limites de compétences
 Appliquer les consignes de conduites et de sécurité en vigueur dans l'entreprise et sur la voie publique
 Effectuer les vérifications et l'entretien d'usage en début de poste et de rendre compte des anomalies et des difficultés rencontrées
 Effectuer en début de poste l'examen d'adaptation et de rendre compte des anomalies et des difficultés rencontrées
 Mettre en œuvre la PEMP pour effectuer des tâches à des emplacements de travail variés.

Prérequis

Être apte médicalement.
 Être âgé de 18 ans. Maîtriser le socle commun de connaissances et de compétences.

Public

Toute personne souhaitant manipuler des PEMP du groupe B.

Durée

21 H

Coût

1 200€ HT / personne

Modalités d'accès

Dans nos locaux en présentiel.

Dates

Nous contacter.

PARTIE THEORIQUE :

Réglementation et textes de la Sécurité Sociale

Connaître les obligations du constructeur
 Connaître les obligations des employeurs (formation, délivrance de l'autorisation de conduite) et la responsabilité du conducteur

Classification Technologie

Connaître la classification par catégories des PEMP
 Connaître la technologie des différents organes de la PEMP

Caractéristiques

Identifier en fonction des différentes catégories de PEMP (caractéristiques, utilisations courantes, avantages et inconvénients)
 Connaître les principaux risques liés à l'utilisation des PEMP

Sécurité

Connaître les règles de stabilité et de mise en œuvre
 Savoir vérifier l'adéquation de la PEMP en fonction de la charge nominale, de la hauteur de travail et la nature du travail
 Connaître les consignes et les manœuvres liées à l'utilisation des postes de secours.

Méthodes & moyens pédagogiques :

Pédagogie active et participative.
 Formation théorique avec échanges entre les participants et le formateur autour de vidéos et textes commentés.
 Mise en situation et exercices pratiques sur nacelle.

Evaluation et validation :

Attestation de formation Avis à la conduite en sécurité permettant à l'employeur de délivrer son autorisation de conduite.
 Evaluation Diagnostic.
 Evaluation par le formateur aux moyens de QCM en théorie et grille d'évaluation pratique. . Evaluation par un testeur certifié par un organisme certificateur indépendant pour le CACES®.
 Une évaluation de la qualité permettant d'exprimer leur ressenti vis-à-vis de la formation.

PARTIE PRATIQUE :

Adéquation

Effectuer l'examen de l'adéquation

Vérification

Contrôler visuellement l'état de la PEMP
 Vérifier le bon fonctionnement des dispositifs de sécurité

Positionnement

Positionner la PEMP en fonction du travail et de l'environnement
 Mettre en place le balisage et la signalisation
 Mettre en place les stabilisateurs
 Positionner la plate-forme de travail le long d'une surface plane verticale
 Déplacer la plate-forme de travail le long d'une surface plane verticale
 Déplacer la plate-forme de travail le long de cette surface
 Positionner la plate-forme de travail dans un espace limité

Secours

Effectuer les manœuvres de secours