

| FILIÈRES | DURÉE | NIVEAU | VALIDATION | LIEU |
|---|-------------|--------|----------------------|--------------|
| TP Plaquiste | 450H/1 AN | 3 | Education Nationale | Saint-Martin |
| TP Peintre en bâtiment | 450H/1 AN | 3 | Education Nationale | Saint-Martin |
| TP Maçon | 450H/1 AN | 3 | Education Nationale | Saint-Martin |
| TP Electricien d'Équipement du Bâtiment | 450H/1 AN | 3 | Education Nationale | Saint-Martin |
| TP Carreleur | 450H/1 AN | 3 | Ministère du Travail | Saint-Martin |
| TP Secrétaire Assistant.e | 500H/1 AN | 4 | Ministère du Travail | Saint-Martin |
| TP Secrétaire Médico Sociale | 500H/1 AN | 4 | Ministère du Travail | Saint-Martin |
| TP Secrétaire Comptable | 500H/1 AN | 4 | Ministère du Travail | Saint-Martin |
| TP Conseiller.ière de Vente | 450H/1 AN | 4 | Ministère du Travail | Saint-Martin |
| TP Technicien Après-Vente Electroménager et Audiovisuel | 600H/1 AN | 4 | Education Nationale | Saint-Martin |
| Manager de Rayon | 560H/1 AN | 4 | Diplôme RNCP/IFOCOP | Saint-Martin |
| BTS Gestion de la PME | 1350H/2 ANS | 5 | Education Nationale | Saint-Martin |
| BTS Comptabilité Gestion | 1350H/2 ANS | 5 | Education Nationale | Saint-Martin |
| BTS Management Commercial Opérationnel | 1350H/2 ANS | 5 | Ministère du Travail | Saint-Martin |
| Agent Magasinier | 450H/1 AN | 5 | Ministère du Travail | Saint-Martin |
| TP Assistant.e Ressources Humaines | 500H/1 AN | 5 | Ministère du Travail | Saint-Martin |
| Bachelor Ressources Humaines | 500H/1 AN | 6 | Diplôme RNCP/CESI | Saint-Martin |

LES DIPLÔMES PAR NIVEAU

NIVEAU 3 = CAP/BEP

NIVEAU 4 = BAC

NIVEAU 5 = BAC+2

NIVEAU 6 = BAC+3/+4

NIVEAU 7 = BAC+5

SOUTIEN AU DÉVELOPPEMENT DE L'APPRENTISSAGE



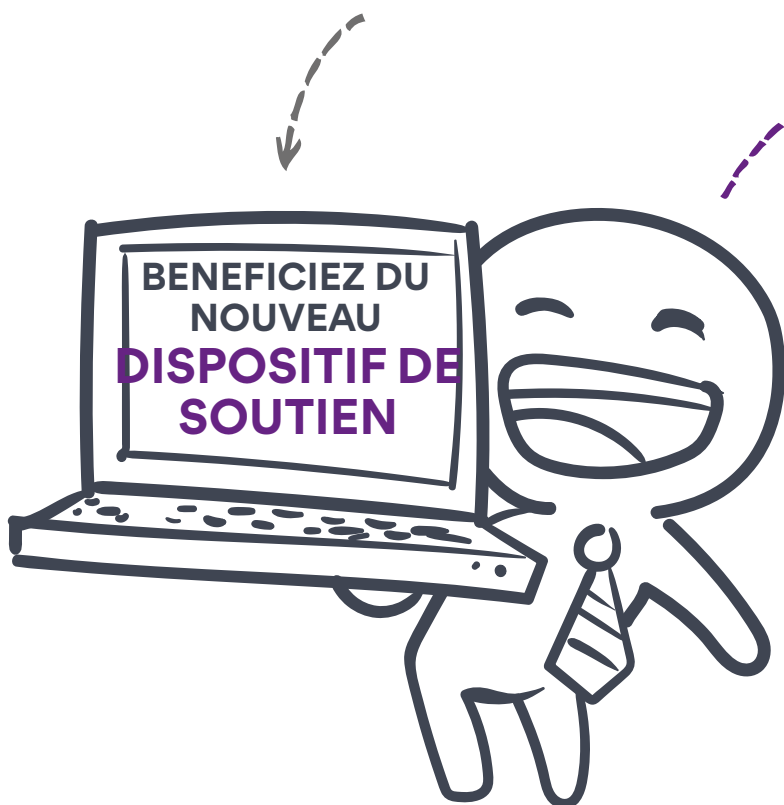
Lorem ipsum

Source : Ministère du Travail / Annonce du 1^{er} Janvier 2024

VOUS RECRUTEZ UN APPRENTI DE NIVEAU CAP AU NIVEAU MASTER (BAC+5) ?

VOUS SIGNEZ LE CONTRAT D'APPRENTISSAGE AVANT LE 31 DÉCEMBRE 2024 ?

(Contrats conclus entre le 1^{er} Janvier et le 31 Décembre 2024)



VERSEMENT D'UNE PRIME 6 000€

d'aide à l'embauche d'un salarié de **moins de 30 ans ou + si DEROGATION en apprentissage** (attestant d'une RQTH pour les "personnes autrement capables", les **sportifs de haut niveau** ou si la personne a un projet de création ou de reprise d'entreprise).

PERSONNE EN SITUATION DE HANDICAP : PAS DE LIMITE D'ÂGE + PRIME SUPPLÉMENTAIRE POUR TOUT RQTH

0590 87 41 20

www.fore.fr/idn - apprentissage.idn@fore.fr

CFA+ **FORE**