

CFA+**FORE**

MARTINIQUE

BACHELOR CHARGÉ(E) DES RESSOURCES HUMAINES

**500H
SUR 1 AN****2 jours / semaine**

PRÉREQUIS

Être titulaire d'un bac+2 (ou d'un titre de niveau 5 équivalent) ou d'une Licence générale. La motivation est un élément indispensable à la réussite.

FINANCEMENT

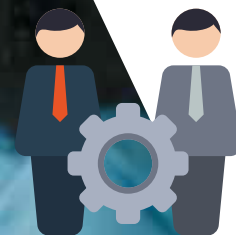
Formation éligible au CPF N° 248183
FINANCEMENTS OPCO,
TRANSITIONS PRO, Entreprises

CERTIFICATION

Certification professionnelle de Niveau II (Fr) et de Niveau 6 (Eu) enregistrée le 14/12/2022
Code RNCP : 37177
Code Diplôme Apprentissage : 26X31503

CONTACTS

Michelle Pharose
0696 02 20 40 / 0596 68 62 52
michelle.pharose@fore.fr

www.fore.fr

LE OU LA BACHELOR RESSOURCES HUMAINES DOIT ÊTRE CAPABLE DE :

- Développer une vision globale et stratégique de la fonction RH
- Manager les compétences, les carrières et la formation
- Définir et mettre en œuvre le processus de recrutement
- Intégrer le pilotage économique dans sa pratique
- S'approprier la législation en matière de risques psychosociaux, santé et sécurité au travail, diversité et parité, handicap
- Accompagner les changements stratégiques et organisationnels
- Piloter l'administration du personnel

METHODES PEDAGOGIQUES :

Cours théoriques dispensés par des formateurs qualifiés – Applications pratiques sur systèmes – Exercices – Travaux pratiques en ateliers – Évaluations – Examens blancs

MOYENS PEDAGOGIQUES :

Salle informatique connectée Internet (fibre optique) – Documentations sur plateforme TEAMS
Vidéo projecteur – Matériel salle de formation – Atelier technique

SUIVI ET EVALUATIONS : Contrôles continus. Des études de cas pratiques sont réalisées. Référentiel du diplôme consultable sur le RNCP. Progression pédagogique remise par chaque formateur par année. Classeur pédagogique du déroulement de la formation en conformité avec le référentiel. TEAMS permet de télécharger les cours et de recevoir toutes les informations inhérentes à la formation.

BACHELOR CHARGÉ(E) DES RESSOURCES HUMAINES

PROGRAMME

IDENTIFIER ET DÉVELOPPER LES COMPÉTENCES DE L'ENTREPRISE

- Gestion des emplois et des compétences
- Système d'évaluation et entretien professionnel

CONSTRUIRE ET DÉCLINER LA POLITIQUE FORMATION

- Réglementation de la formation professionnelle
- Pilotage du processus formation et ingénierie financière

SÉCURISER LES RELATIONS COLLECTIVES ET INDIVIDUELLES

- Recrutement
- Conclusion, modification et gestion du contrat de travail
- Organisation et aménagement du temps de travail
- Sécurisation de la rupture du contrat de travail
- Prud'hommes

PARTICIPER À L'ANIMATION DES RELATIONS SOCIALES

- Fonctionnement des IRP
- Risques psychosociaux, santé et sécurité au travail
- Promotion interne de sa marque employeur

OPTIMISER LA POLITIQUE DE RÉMUNÉRATION ET LE PILOTAGE ÉCONOMIQUE

- Culture économique
- Pilotage économique et audit social
- Analyse et évolution des systèmes de rémunération
- Supervision et fiabilisation de son service paie

MANAGER LE SERVICE RH

- Enjeux de la fonction RH
- Performance de la fonction RH
- Enjeux de l'entreprise et impacts sur les missions RH
- Outils de pilotage économique
- Leadership
- Gestion de projet et accompagnement du changement

DÉVELOPPER SES PRATIQUES PROFESSIONNELLES

- Culture industrielle
- Pratique de l'anglais métier
- Projet professionnel
- Co-développement

COMMUNIQUER ET PROMOUVOIR UN PROJET RH

- Team building : cohésion d'équipe
- Méthodologie de projet d'entreprise
- Méthodologie des écrits professionnels
- Argumenter pour convaincre

MOBILITE RÉFÉRENT :

Jacques LE FOLL

0690 93 24 08 / 0596 68 62 52

jacques.lefoll@fore.fr



CONTENUS ET THÈMES ABORDÉS

COMPÉTENCES TRANSVERSALES :

ANGLAIS METIER.
PRISE DE PAROLE.
GESTION DES CONFLITS.
MANAGEMENT.

FORMATION PROFESSIONNELLE :

Identifier et développer les compétences de l'entreprise.
Construire et décliner la politique formation.
Sécuriser les relations collectives et individuelles.
Participer à l'animation des relations sociales.
Optimiser la politique de rémunération et le pilotage économique. Manager le service RH.
Développer ses pratiques professionnelles.
Communiquer et promouvoir un projet RH.

POURSUITE D'ÉTUDES

MASTER MANAGER D'AFFAIRES



Le BACHELOR RH est le garant du respect du droit social et de la mise en œuvre de la stratégie RH définie par l'entreprise. Il maîtrise la législation et l'environnement global de son activité et développe, par sa politique RH, l'attractivité de sa marque employeur.



Il possède les techniques d'encadrement et d'animation et assure le rôle de négociation auprès des IRP. Il participe au recrutement et au développement des compétences internes individuelles et collectives tout en assurant la mobilité et la gestion des carrières au sein de l'organisation ainsi que la gestion économique de l'activité.

PERSPECTIVES D'EMPLOI

- Responsable RH
- Responsable en Gestion des RH
- Responsable Paie,
Administration du personnel
- Chargé(e) de missions RH/Emploi/Formation



Il veille au climat social et aux bonnes conditions de travail des salariés et gère la communication interne et externe.